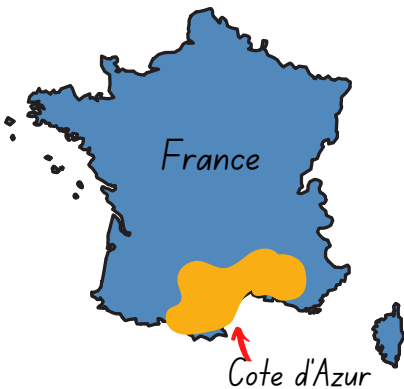


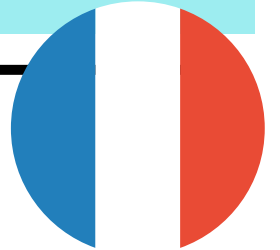
PROVENCE ALPES/CÔTE D'AZUR

Au sud de la France, on trouve une belle région Provence-Alpes-Côte d'Azur. Les belles villes comme Marseille et Nice se situent dans cette région.

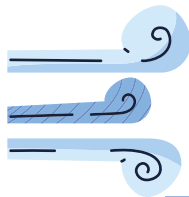
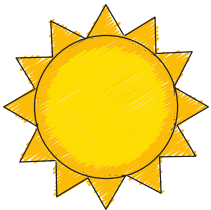


Population?

Il y a environ 5 millions de gens dans cette région.

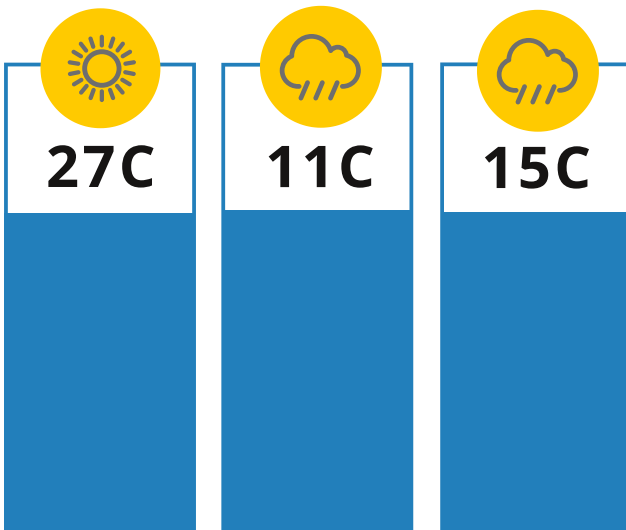


Weather in South France



Une région très ensoleillée et très chaude, c'est un autre endroit très populaire pour les voyages.

Average weather?

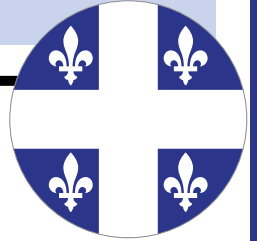


More info

- Le ville de Grasse, capitale mondiale du parfum, et dans la région de la Cote d'Azur.
- À cause des belles destinations, les artistes comme Picasso, Van Gogh, et Monet ont créé les beaux tableaux inspirés par la Provence/Côte d'Azur.
- La Côte d'Azur est aussi célèbre pour ses champs de lavande.

QUÉBEC

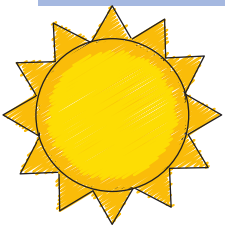
Le Québec est une province du Canada où la majorité des personnes parlent français. Les personnes qui parlent français comme première langue sont “les francophones” et les personnes qui parlent l’anglais comme première langue sont “les anglophones.”



Population?

Le Québec a une population d'environ 8,5 millions de personnes.

Weather in Quebec

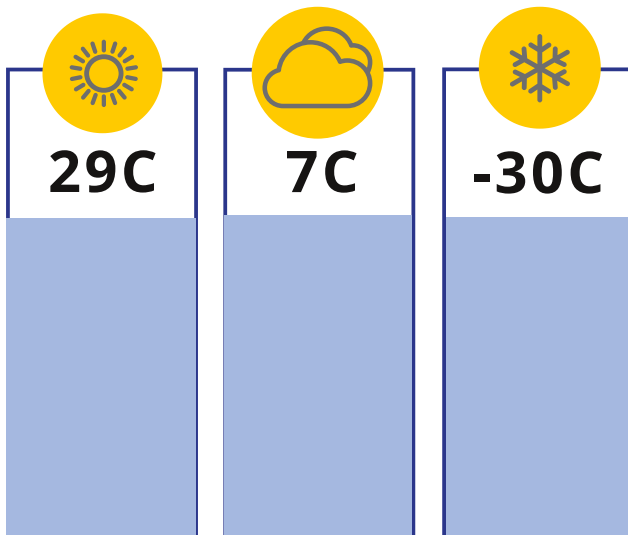


On voit les températures très chaudes pendant l’été et très froides pendant l’hiver.



More info

Average weather?



- La poutine, une nourriture très populaire, était créée au Québec!
- **BEAUCOUP** de sirop d’érable est fait au Québec.
- Le Carnaval de Québec, un grand festival d’hiver, est le plus grand festival d’hiver dans le monde.

BURKINA FASO

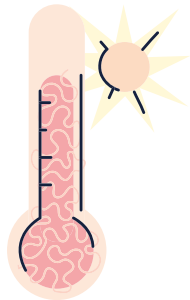
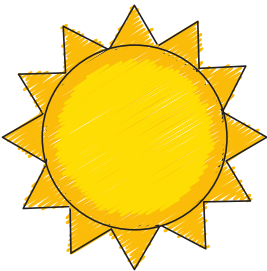
Le Burkina Faso est un pays au Nord-Ouest de l'Afrique. La langue officielle c'est le français!



Population?

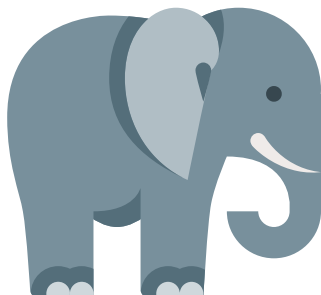
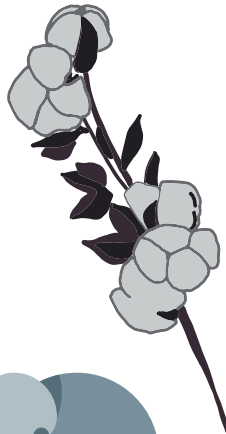
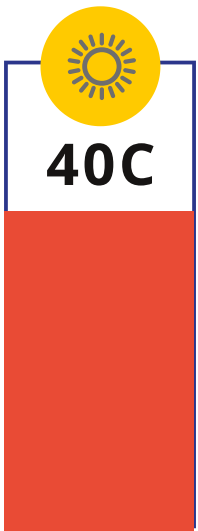
Environ 21,5 millions de personnes vivent au Burkina Faso.

Weather in Burkina Faso



On voit deux différents climats au Burkina Faso. Au sud, c'est un peu moins sec et on voit plus de précipitations. Au nord, c'est très ensoleillé, sec et chaud.

Average weather?

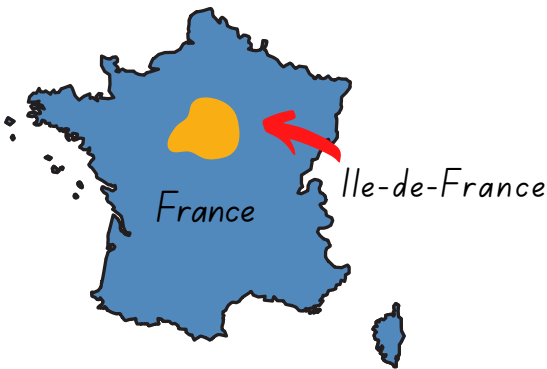
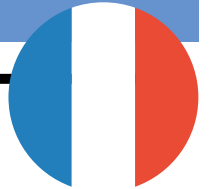


More info

- **Arli National Park est un parc avec les éléphants, les lions, et les hippopotames!**
- **On produit beaucoup de coton au Burkina Faso.**

ÎLE-DE-FRANCE

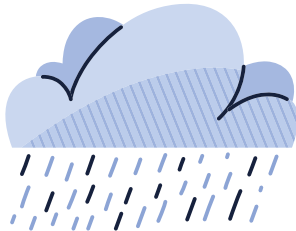
La belle ville de Paris se trouve dans cette région. Quand les touristes visitent la France, Île de France est une des premières régions qu'ils visitent.



Population?

C'est la région avec la plus dense en population en France. Il y a environ 12 millions de personnes mais sur une grande surface.

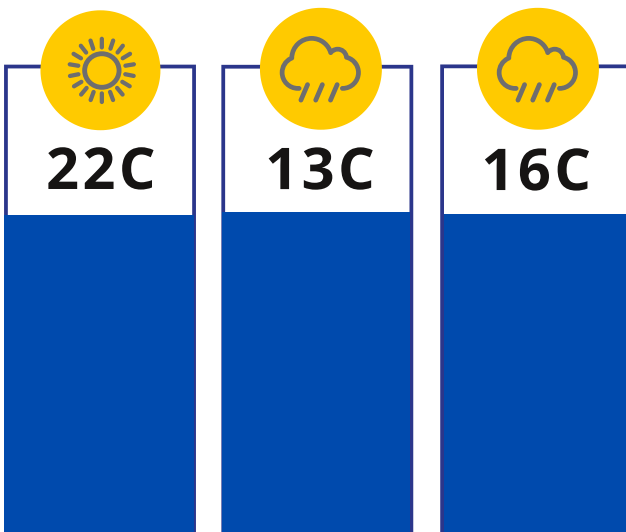
Weather in Île-de-France



Le climat est ni trop chaud ni trop froid. Il y a beaucoup de précipitations, comme on le voit dans les films!



Average weather?



More info

- C'est moins cher de vivre à Paris qu'à Londres (London).
- Quelques-uns des plus beaux endroits à visiter en Île-de-France sont: la Tour Eiffel, le Château de Versailles, et le fameux musée, le Louvre.

